

SD16L

(джойстиковое управление)

BEL-DOZER

Производство
Республика Беларусь

СЕРИЯ БУЛЬДОЗЕРОВ

ДВИГАТЕЛЬ	WEICHAI WD10G190E214
ПОЛНАЯ МОЩНОСТЬ	140 кВт (190 л.с.) при 1900 об/мин
ЭКСПЛУАТАЦИОННАЯ МАССА	19 200 кг – 20 831 кг

СДЕЛАЕМ

СТРОИТЕЛЬНЫЕ РАБОТЫ ЛЕГЧЕ



ООО «ТПК Белдозер»:

тел./факс: +375 17 555-33-33;
моб.т.: +375 25 770-10-70;
e-mail: info@beldozer.by
Сайт: BELDOZER.BY

Сервисный центр:

Минский р-н, р-н пос. Колодищи,
тел.: +375 17 285 74 33 (66, 99);
Факс: +375 17 517-00-37

SD16L

(джойстиковое управление)



ТЕХНИЧЕСКИЕ ХАРАКТЕРИСТИКИ

	ДВИГАТЕЛЬ
Модель	Weichai WD10G190E214
Экологический стандарт	EPA Tier 2 и EU Stage 2
Полная мощность	140 кВт (190 л.с.) при 1900 об/мин
Полезная мощность	127 кВт (172 л.с.) при 1900 об/мин
Количество цилиндров – диаметр х ход поршня	6 – 126 x 130 мм
Полный объём	9,726 л
Макс. крутящий момент	900 Н·м при 1300-1500 об/мин
Мин. расход топлива	194 г/кВтч (Shanghai SC8D143G2B1)
Система охлаждения	водяное охлаждение, механический привод вентилятора

	ТРАНСМИССИЯ
Тип	гидромеханическая трансмиссия, три передачи вперёд и три передачи назад, изменение джойстиком направления движения и скорости с возможностью предустановки
Скорость движения вперед	0-3,5 км/ч / 0-6,2 км/ч / 0-10,6 км/ч
Скорость движения назад	0-4,5 км/ч / 0-8,0 км/ч / 0-13,1 км/ч
Макс. теоретическое тяговое усилие	257 кН
Гидротрансформатор	трёхэлементный, одноступенчатый, однофазный
Коробка переключения передач	планетарная коробка переключения передач, электронное управление, переключение передач под нагрузкой, принудительная смазка
Главная передача	одноступенчатая, спирально-коническая передача, смазка разбрызгиванием
Поворот	многодисковая фрикционная муфта в масляной ванне, постоянно разомкнутого типа
Тормозная система	ленточного типа в масляной ванне с гидравлическим приводом
Бортовая передача	двухступенчатая, с прямозубыми цилиндрическими шестернями постоянного зацепления, смазка разбрызгиванием

	ХОДОВАЯ ЧАСТЬ
Тип	полужёсткая подвеска с балансирной балкой, А-образная тележка
Тип башмака	треугольный
Ширина колеи	2430 мм
Ширина башмака	950 мм / 1100 мм (стандарт)
Длина пятна контакта гусеницы с грунтом	2935 мм
Площадь пятна контакта гусениц с грунтом	55 765 см ² / 65 570 см ²
Количество башмаков	42 шт. (с кажд. стороны)
Давление на грунт (базовая комплектация)	27 кПа
Кол-во поддерживающих катков	2 шт. (с кажд. стороны)
Кол-во опорных катков	7 шт. (с кажд. стороны)
Шаг звена	203 мм

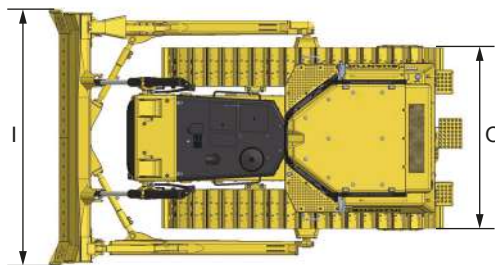
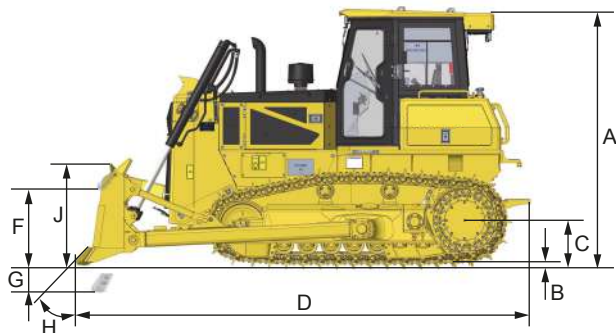
	ЗАПРАВочНЫЕ ОБЪЁМЫ
Топливный бак	338 л
Система охлаждения двигателя	56 л
Система смазки двигателя	24 л
Гидравлический бак	70 л
Трансмиссия	52 л
Главная передача	70 л
Бортовая передача	25 л (с кажд. стороны)

	ЭКСПЛУАТАЦИОННАЯ МАССА
Без рыхлителя	19 200 кг
С рыхлителем	20 831 кг

	ОБЪЁМ ОТВАЛА (ISO 9246-1988)
Прямой с гидравлическим перекосом	3,0 м ³

	ГАБАРИТНЫЕ РАЗМЕРЫ	
A	Высота бульдозера	3128 мм
B	Высота грунтозацепа	101,5 мм
C	Дорожный просвет	400 мм
D	Длина бульдозера (с тягово-сцепным устройством)	5262 мм
F	Макс. высота подъема отвала	1005 мм
G	Макс. глубина резания грунта отвалом	485 мм
H	Угол резания отвалом	55±3°
I	Ширина отвала	4150 мм
J	Высота отвала	960 мм
O	Ширина бульдозера по внешней стороне гусеничных башмаков (базовая комплектация)	3450 мм

* Система безопасности ROPS/FOPS интегрирована в кабину.



	РЫХЛИТЕЛЬ	
Тип	параллелограмм	
Количество зубьев	3 шт.	
Масса	1631 кг	
Q	Макс. глубина рыхления	572 мм
R	Макс. высота подъема рыхлителя	592 мм
S	Длина рыхлителя (при рыхлении на макс. глубину)	1580 мм
S'	Длина рыхлителя (при макс. подъёме)	1459 мм
T	Ширина рыхлителя	2080 мм
U	Задний угол съезда бульдозера (при макс. подъёме рыхлителя)	32,1°
V	Ширина рыхления	1900 мм
W	Расстояние между зубьями	950 мм

